

Commune de Saint Jean d'Aulps (74)  
Route des Grandes Alpes  
Réf. cadastrales : Section AD et AE

## Lotissement "Plan du Milieu"

### Plan de composition

DATE	ORDRE	INDICE	NATURE DES TRAVAUX	DESSIN	RESPONSABLE
10/06/24	Villes et Villages Duval	A	Etablissement du plan	MP	JL. ROUX
13/06/24	-	B	Mise à jour espaces communs	-	-
18/06/24	-	C	Mise à jour limites de lots	-	-
15/12/25	-	D	Modification de l'accès au lotissement	-	-

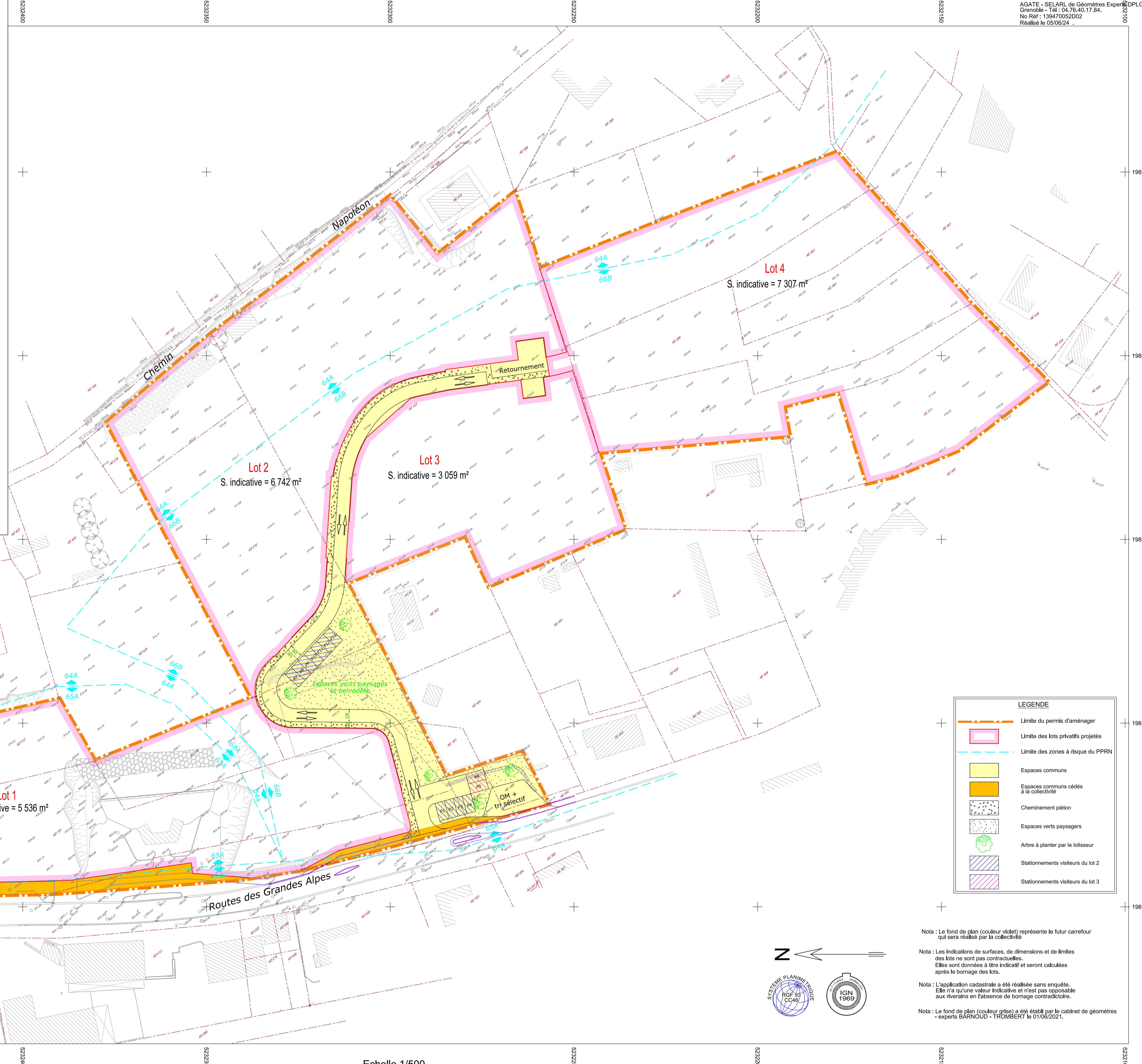
Echelle : 1/500

Numéro de dossier  
139470052D02

Maîtres d'ouvrage

SCCV SAINT JEAN D'AULPS  
123 Rue du Château  
92100 Boulogne-Billancourt

Architecte



**LEGENDE**

- Limite du permis d'aménager
- Limite des lots privatifs projetés
- Limite des zones à risque du PPRN
- Espaces communs
- Espaces communs cédés à la collectivité
- Cheminement piéton
- Espaces verts paysagers
- Arbre à planter par le lotisseur
- Stationnements visiteurs du lot 2
- Stationnements visiteurs du lot 3

Nota : Le fond de plan (couleur violet) représente le futur carrefour qui sera réalisé par la collectivité

Nota : Les indications de surfaces, de dimensions et de limites des lots ne sont pas contractuelles. Elles sont données à titre indicatif et seront calculées après le bornage des lots.

Nota : L'application cadastrale a été réalisée sans enquête. Elle n'a qu'une valeur indicative et n'est pas opposable aux riverains en l'absence de bornage contradictoire.

Nota : Le fond de plan (couleur grise) a été établi par le cabinet de géomètres experts BARNAUD - TROMBERT le 01/06/2021.

