



Rue du péage

Chemin Napoléon

Jardin sur dalle
Placette, lieu de rencontre et de détente accompagné de massifs bas et cépées

Jardin privé ouvert sur le paysage
Talus et arbres fruitiers

Continuité végétale, depuis l'existant : vague arbustive champêtre

Accès sous sol

Stationnement perméable intégré à la végétation

LOT 4

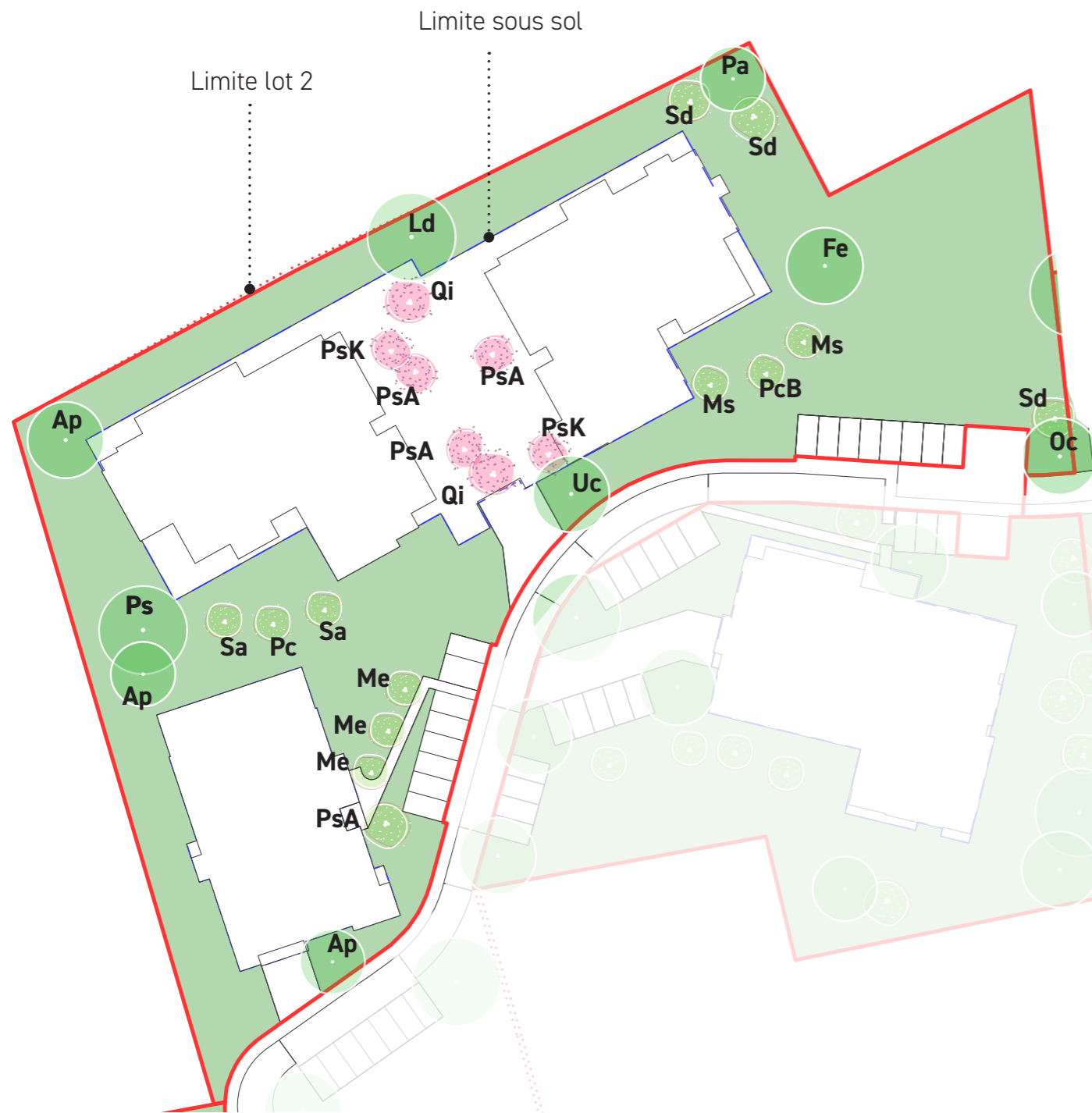
LOT 1

LOT 2

LOT 3



ÉCHELLE : 1/600 ème



ÉCHELLE : 1/700 ème

Pour les plantations en pleine terre et sur dalle, les épaisseurs de terre végétale sont les suivantes :
 - 40 cm sous les gazons, vivaces et graminées, en Pleine Terre et sur dalle
 - 60 cm à 80 cm pour les arbustes, en Pleine Terre et 50 à 60cm sur dalle
 - 1m50 sous les arbres en cépées (Fosses 1m50 x 1m50 x 1m50), 0,8m à 1m sur dalle sous-sol,
 - 1m50 sous les arbres tiges (Fosses 2m x 2m x 1m50).

PLU : Zone 1AUB2	Surface Lot 2 = 6 742 m²	
	Réglementaire	Projet
	Surface m ²	Surface m ²
Espace pleine terre	3 080 m ²	3 684 m ²

PLANTATIONS EN PLEINE TERRE

Représentation graphique	Qte	Nom		Taille à la plantation (cm)	Taille à 10 ans	Taille à l'âge adulte	Ép. de terre
	1u	<i>Larix decidua</i> / Mélèze d'Europe	Ld	FN 300/350	12/14m	20/25m	1,5m en P.T
	1u	<i>Pinus sylvestris</i> / Pin sylvestre	Ps	FN 250/300	14/16m	20/25m	
	3u	<i>Acer platanoides</i> / Erable plane	Ap	Tige 18/20	5/7m	10/15m	
	1u	<i>Ulmus campestris</i> / Orme commun	Uc	Tige 18/20	10/12m	20/25m	
	1u	<i>Prunus avium</i> / Merisier	Pa	Tige 18/20	8/10m	10/12m	
	1u	<i>Fraxinus excelsior</i> / Frêne commun	Fe	Tige 18/20	10/12m	20/25m	
	1u	<i>Ostrya carpinifolia</i> / Charme houblon	Oc	Tige 18/20	8/10m	10/12m	
	3u	<i>Sorbus domestica</i> / Cormier	Sd	Cépée 200/250	5/6m	6/8m	
	2u	<i>Sorbus aucuparia</i> / Sorbier des oiseleurs	Sa	Cépée 200/250	6/8m	8/10m	
	1u	<i>Pyrus communis</i> 'Beurre Hardy' / Poirier	PcB	DT 14/16	4/5m	5/6m	
	2u	<i>Malus sylvestris</i> / Pommier sauvage	Ms	DT 14/16	4/5m	6/7m	
	1u	<i>Prunus cerasus</i> / Cerisier	Pc	DT 14/16	4/5m	5/6m	
	3u	<i>Malus 'Everest'</i> / Pommier d'ornement	Me	Cépée 200/250	5/6 m	10 m	
	1u	<i>Prunus subhirtella</i> 'Autumnalis' / Cerisier d'hiver du Japon	PsA	Cépée 200/250	4/5 m	5/7 m	
	22u	TOTAL					

PLANTATIONS SUR DALLE

Représentation graphique	Qte	Nom		Taille à la plantation (cm)	Taille à 10 ans	Taille à l'âge adulte	Ép. de terre
	2u	<i>Prunus serrulata</i> 'Kanzan' / Cerisier du Japon 'Kanzan'	PsK	Cépée 200/250	4/5 m	5/7 m	0,8m - 1,0m sur dalle
	3u	<i>Prunus subhirtella</i> 'Autumnalis' / Cerisier d'hiver du Japon	PsA	Cépée 200/250	4/5 m	5/7 m	
	2u	<i>Quercus imbricaria</i> / Chêne à feuilles de laurier	Qi	Cépée 200/250	3/4m	4/5m	
	7u	TOTAL					